

Stagno di Platzspitz (ZH): ristrutturazione

Client

Cantone di Zurigo, AWEL

Consultant

IUB Engineering AG in un consorzio di ingegneria

Period

2015-2028

Construction costs

CHF 16.8 Mio.

Scope of services

Gestione complessiva, progetto preliminare, progetto di costruzione, richiesta di autorizzazione, progetto di attuazione e gestione della costruzione

Description

Lo sbarramento di Platzspitz si trova sul fiume Limmat e serve a regolare il lago di Zurigo. Le due paratoie a tetto risalenti al 1950 non soddisfano più gli attuali requisiti di sicurezza operativa e devono essere sostituite. Nell'ambito di un processo partecipativo, la soluzione migliore è stata individuata in uno sbarramento costituito da due campi con paratoie a settori. Grazie al suo design senza sovrastrutture visibili e all'aspetto simile a quello dello sbarramento attuale, questo tipo di sbarramento si adatta perfettamente ai requisiti tecnici e urbanistici e allo stesso tempo preserva i monumenti storici. Nell'ambito del progetto di costruzione, sono stati effettuati dei test con un modello idraulico per verificare la progettazione e il funzionamento della diga. Il progetto comprende anche un nuovo ponte di sbarramento sulla Limmat al di sopra del muro della diga, nuove travi della diga, modifiche all'edificio di regolazione, una scala per pesci a meandri nella diga centrale, misure di compensazione nel tratto adiacente della Sihl con l'utilizzo di groyne di governo e un nuovo ponte sulla Sihl. Il ponte integrale in calcestruzzo precompresso sostituisce la passerella esistente, che sarà spostata di 80 metri a monte per consentire l'accesso alla consegna delle paratoie.

Main Data

Portata di piena HQ100 = 350m³/s

Larghezza dei campi di sbarramento 2 x 25 m

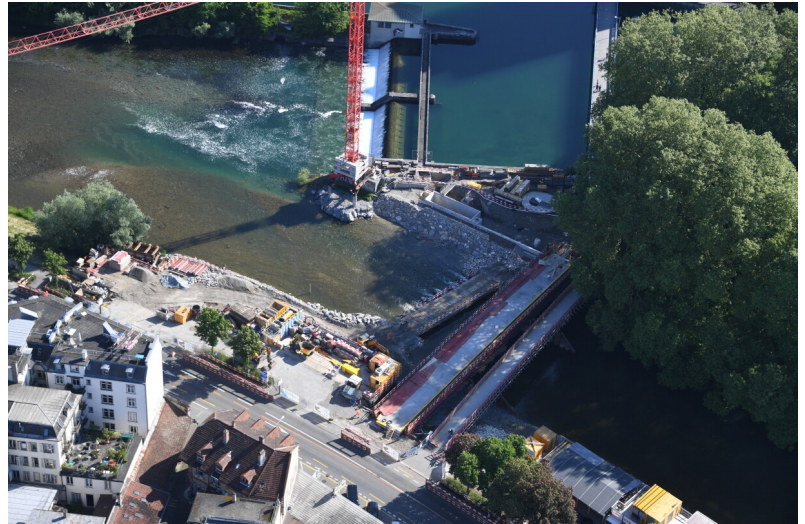
Altezza della diga 3,75 m

Ponte Platzspitz:

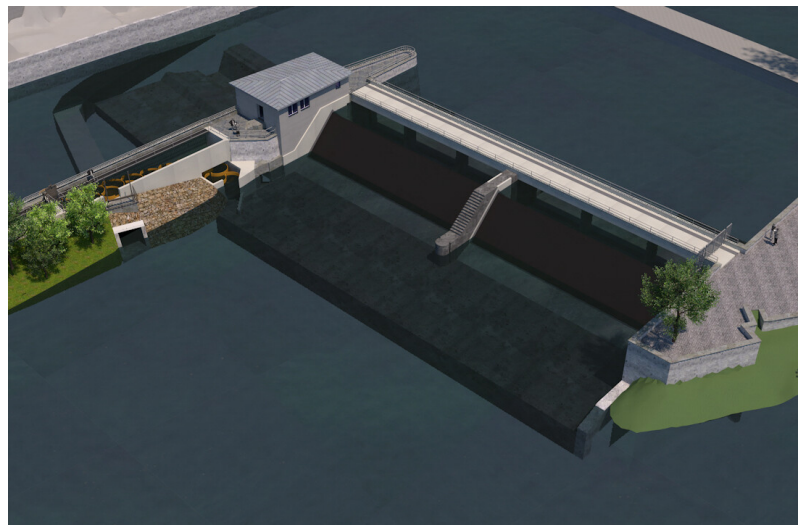
- Lunghezza totale 55 m
- Larghezza totale 5,50 m

Passaggio per i pesci:

- Differenza di altezza 3,66 m, 18 bacini



Lavori allo sbarramento



Visualizzazione del nuovo sbarramento e del passaggio dei pesci a meandro



Nuovo ponte Platzspitz come accesso allo sbarramento