

Renaturierung Fluss Ticino, Bellinzona (TI): Flussaufweitung Saleggi

Bauherr

Consorzio Correzione Fiume Ticino

Projektierung

IM Maggia Engineering SA
 Officina del paesaggio sagl
 EcoControl SA

Zeitraum

Bauprojekt: 2006-2017
 Bewilligungsverfahren: 2018

Baukosten

CHF 36.5 Mio.

Leistungen

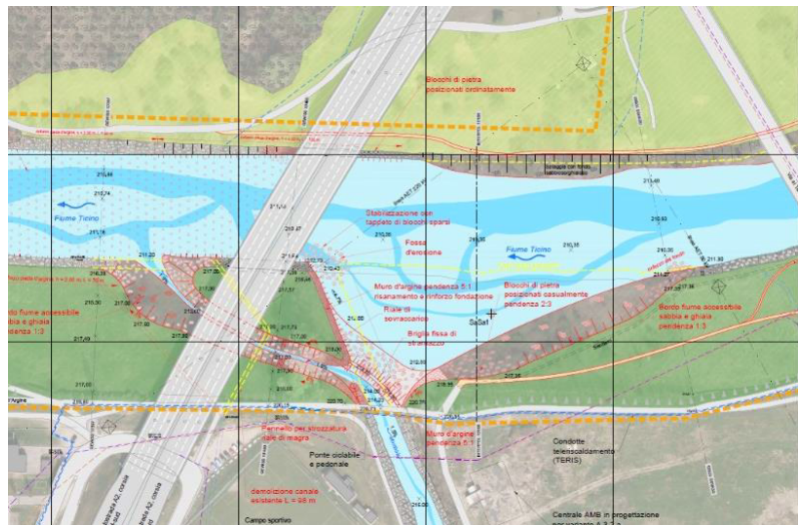
SIA-Phasen 32-33

Beschreibung

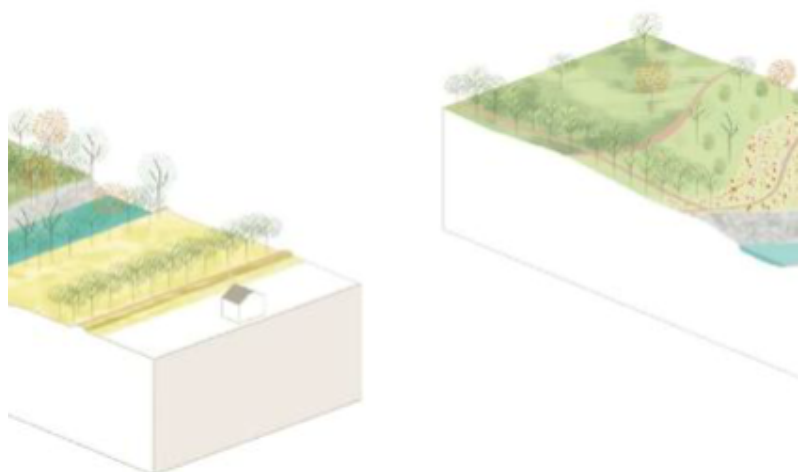
Das Projekt betrifft den Abschnitt des Ticino (1.7 km) und des Baches Sementina (1.3 km) und ist auf die Notwendigkeit zurückzuführen, der in den letzten Jahren festgestellten Sedimentzufuhr des Flusses entgegenzuwirken. Die Erosion ist auf die Kanalisierung des Flusses im Zusammenhang mit der Rückgewinnung der Magadino-Ebene (1888-1912) und die Reduzierung der Führung von festem Material aus den seitlichen Nebenflüssen zurückzuführen. Diese Situation verursacht die Instabilität des Ufers, die bereits strukturelle Defizite aufweist. Zu den hydraulischen Anforderungen kamen Umwelt-, Landschafts- und Nutznutzung dazu. Die Erholung der Landschaft ist eine Chance für eine Annäherung der Bevölkerung an den Fluss Ticino. Die Eingriffe umfassen die Wiederherstellung des Sedimenttransports entlang der Sementina durch die Anpassung der Rückhaltebecken und der Ausführung einer neuen, geeigneten Linieneinführung. Die Pfropfung des Baches in den Ticino wird dann durch eine neue Mündung erweitert. Am linken Ufer des Ticino wird eine Erweiterung von rund 200 m auf einer Länge von rund 600 m realisiert. Die Blöcke der Uferböschung werden entfernt, um den Fluss nicht einzuschränken und die Flussdynamik zu unterstützen. Die morphologische und logische Diversifizierung wird durch die Schaffung einer kleinen Insel im Zentrum der Erweiterung verstärkt. Der Bach Guasta wird mit der Ausföhrung eines neuen Kurses in der Überschwemmungszone renaturiert. Auf dem rechten Ufer ist die Schaffung einer neuen Auenfläche durch die Beseitigung der Böschungsblöcke vorgesehen. Bei der Mündung der Morobbia wird durch die Verbreiterung des rechten Bachufers die Bildung einer neuen Mündung erwartet. Das Flussbett des Ticino erreicht somit eine



Erweiterung Saleggi, Mündung Sementina, Bach Guasta



Mündung Morobbia



Sicht der Erweiterung