

A2 Sanierungstunnel Belchen (SO/BL): Neubau

Bauherr

Bundesamt für Strassen ASTRA, Filiale Zofingen

Projektierung

IUB Engineering AG

Zeitraum

2018 – 2022

Baukosten

CHF 48 Mio.

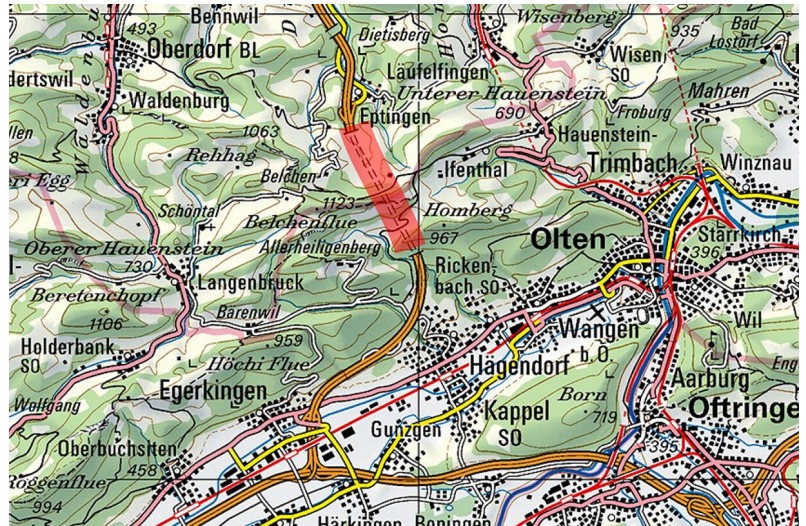
Leistungen

- Projektleitung, Projektierung, Ausschreibung, Fachbauleitung, örtliche Bauleitung
- Phasen 31 bis 53
- Folgende Anlagen wurden bearbeitet:
- Energieversorgung (NS und MS)
- Beleuchtung
- Lüftung
- Signalisation
- Überwachungsanlagen
- Kommunikation und Leittechnik
- Kabelanlagen
- Nebenanlagen
- Die aktuellen ASTRA Richtlinien und Normen werden umgesetzt

Beschreibung

Der Sanierungstunnel Belchen (STB) ist ein Neubauprojekt mit einer eigenständigen dritten Tunnelröhre, westlich der bestehenden beiden Röhren. Nach der Projektierungsphase und den Zusatzabklärungen konnte mit dem Tunnelbau im Jahr 2015 begonnen werden. Im Herbst 2018 starteten die BSA-Ausrüstungsarbeiten. Die Installationsarbeiten sind im Sommer 2021 abgeschlossen; bis zur Tunnelöffnung im Frühling 2022 folgt eine ausgedehnte Inbetriebnahme- und Testphase. Die IUB Engineering ist vom ASTRA beauftragt, die Betriebs- und Sicherheitsanlagen (BSA) zu projektieren, die notwendigen Beschaffungsverfahren durchzuführen und die Fachbauleitung sowie in der Realisierungsphase die örtliche Bauleitung zu leiten.

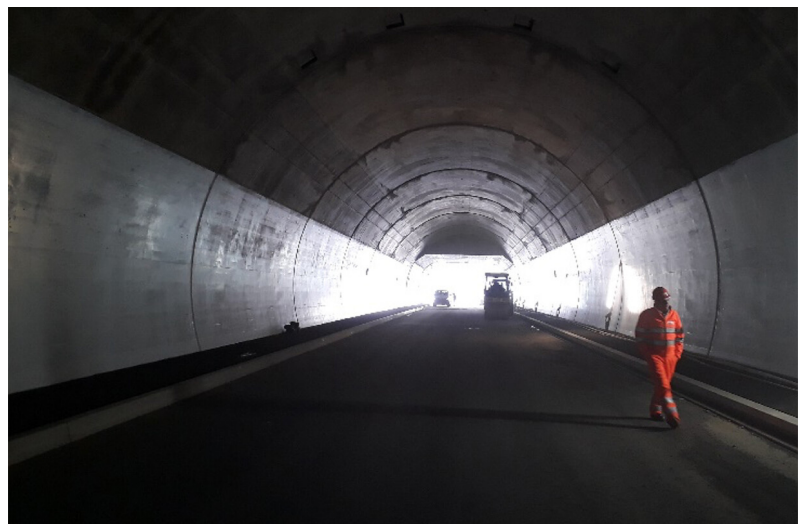
Die Herausforderung ist die Einbindung des neuen Tunnels in die bestehenden Netze der lokalen Energieversorger. Um die elektrische Energie im Tunnel zu verteilen, sind in vier Technikzentralen Mittel- und Niederspannungsschaltanlagen installiert. Die Mittelspannungsanbindung erfolgt sowohl von Norden wie von Süden her. Bei einem Versorgungsunterbruch vom Süden respektive Norden wird automatisch auf das andere zur Verfügung stehende Netz umgeschaltet.



Lage



Querverbindung STB – bestehende Röhre, 21.11.2019



Fahrraum vor der Ausrüstungsphase, 13.12.2018