

Kloten Stellwerkersatz (ZH): Kabelplaner

Client

Schweizerische Bundesbahnen SBB AG,
 Fachdienst Kabel, Region Ost

Consultant

IUB Engineering AG

Period

2021-2024

Construction costs

CHF 20.2 Mio. (Anteil Kabel CHF 6 Mio.)

Scope of services

Planung, Projektierung, Fachbauleitung
 und Abschluss für den Fachbereich Kabel

Description

Das Stellwerk Do 67 (Baujahr 1971) in Kloten hat sein Lebensende erreicht und soll ersetzt und in ein unabhängiges Bahntechnikgebäude ausgelagert werden. Die SBB Immobilien erarbeitet mit der Stadt Kloten einen öffentlichen Gestaltungsplan für das Bahnhofsgelände am Bahnhof Kloten und benötigt dazu die Freistellung des Aufnahmegebäudes.

Der Projektperimeter der Kabelanlage erstreckt sich über die folgenden Perimeter:

- Linie 760/752 von km 4.865 bis km 14.767

Die Hauptarbeiten Kabel erstrecken sich von km 7.805 bis km 13.050.

Das Aufnahmegebäude Kloten befindet sich bei km 11.295.

Das neue Bahntechnikgebäude RL01 wird bei km 11.8 realisiert.

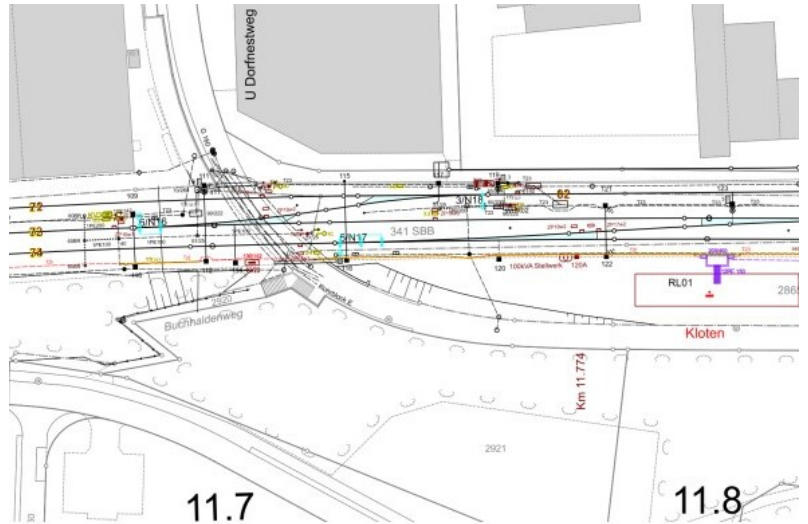
Main Data

Fachdienst Kabel:

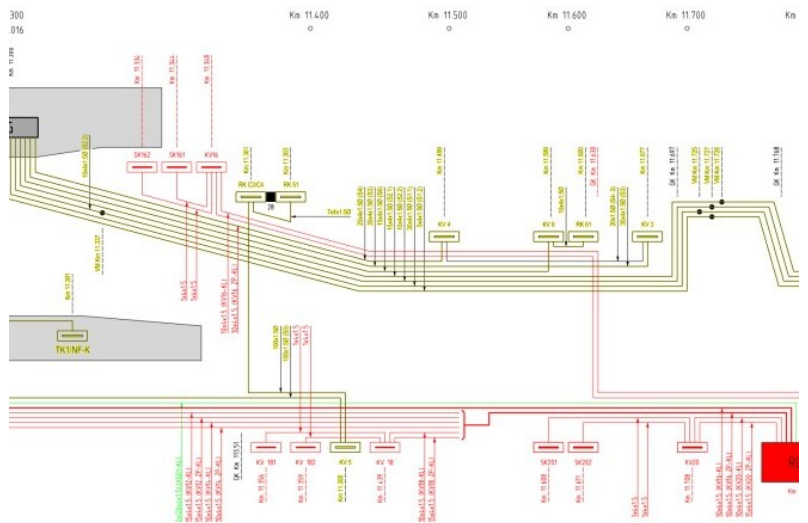
- Niederspannungskabel: 13'100 m
- Stellwerkskabel: 56'500 m
- CU-Fernmeldekabel: 4'300 m
- LWL-Fernmeldekabel: 8'600 m
- T-Kabelkanäle: 1'350 m
- Kabelschächte: 30 Stk

Ingenieurbau:

- Kabelschächte: 15 Stk
- Rohrblöcke (diverse): 250 m
- Kabelquerungen mit Pressbohrung: 4 Stk
- Kabelquerung mit offenen Gräben: 1 Stk
- ELEMANI bei Schutzweiche: 1 Stk



Ausschnitt Kabelsituationsplan



Ausschnitt S-Kabelschemas



Planausschnitt Bahntechnikgebäude