

A2 tunnel du Belchen (SO/BL) : renouvellement BSA

Bauherr

Office fédéral des routes OFROU, filiale de Zofingue

Projektierung

IUB Engineering SA

Zeitraum

2007-2023

Baukosten

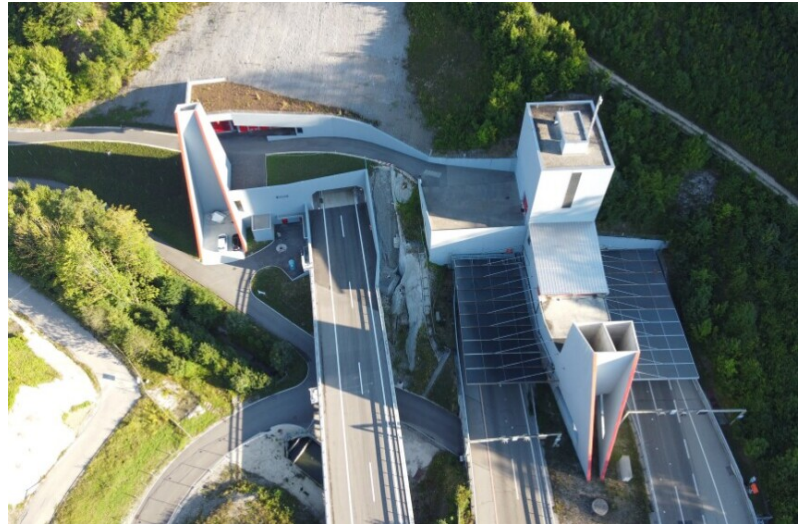
environ CHF 55 Mio.

Beschreibung

Le tunnel du Belchen se trouve sur la frontière cantonale BL/SO et fait partie du tronçon de l'A2 entre la jonction d'Eptingen (BL) et Egerkingen (SO). Il mesure bien 3,2 km de long. Afin de pouvoir rénover les deux tubes du tunnel datant des années 70, un autre tube a été construit : le tunnel d'assainissement de Belchen (ST-B).

Des appareils de mesure et de contrôle ainsi que diverses unités de commande ont été installés dans les quatre centrales de tunnel nouvellement construites et à l'intérieur du tunnel. L'installation durera trois ans. Cela permet au final de répondre aux normes de sécurité pour les tunnels. C'est la BSA qui rend le tunnel apte à la circulation. Elle assure l'exploitation en temps normal et en cas d'incident.

Nous étions responsables de la BSA du nouveau tunnel d'assainissement et donc de l'équipement complet avec les installations et les équipements électromécaniques nécessaires. Depuis 2007, nous avons pu prendre en charge la planification de la BSA, et en 2019, le coup d'envoi de la mise en œuvre pratique a été donné.



Centrale des portails Nord



Signalisation lumineuse



Cave à câbles