

A2 Belchentunnel (SO/BL): Erneuerung BSA

Client

Bundesamt für Strassen ASTRA, Filiale Zofingen

Consultant

IUB Engineering AG

Period

2007-2023

Construction costs

rund CHF 55 Mio.

Description

Der Belchentunnel liegt auf der Kantonsgrrenze BL/SO und gehört zur Strecke der A2 zwischen dem Anschluss Eptingen (BL) und Egerkingen (SO) und ist gut 3,2 km lang. Um die beiden Tunnelröhren aus den 70er-Jahren sanieren zu können, wurde eine weitere Röhre gebaut: der Sanierungstunnel Belchen (STB).

In den vier neu gebauten Tunnelzentralen und im Tunnelinneren wurden Mess- und Kontrollgeräte sowie diverse Steuereinheiten installiert. Der Einbau dauert drei Jahre. Damit werden schlussendlich die Sicherheitsstandards für Tunnel erfüllt. Die BSA macht den Tunnel erst verkehrstauglich. Sie sorgt für den Betrieb im Normal- und im Ereignisfall.

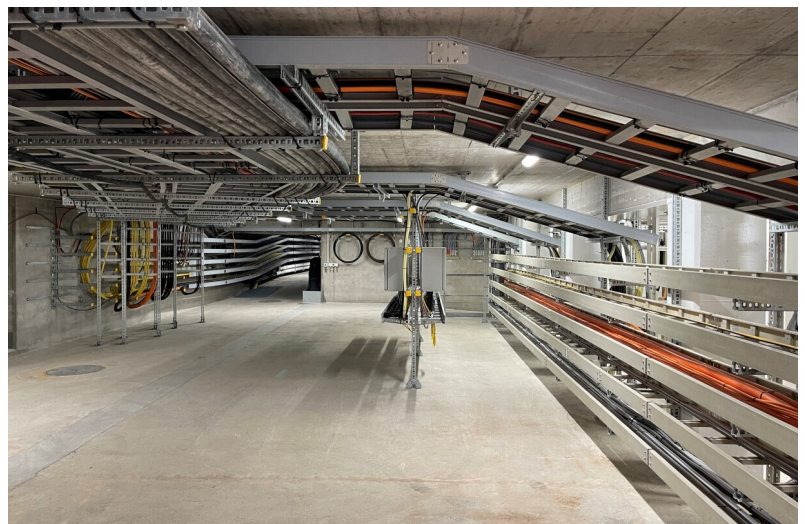
Wir waren für die BSA des neu gebauten Sanierungstunnel und somit für die vollumfassende Ausstattung mit den nötigen elektromechanischen Anlagen und Ausrüstungen zuständig. Seit 2007 durften wir hierfür bereits die Planung der BSA übernehmen, 2019 folgte dann der Startschuss für die praktische Umsetzung.



Portalzentrale Nord



Lichtsignalisation



Kabelkeller